

# Komenda Powiatowa Policji w Krośnie Odrzańskim

---

<http://krosno-odrzanskie.bip.policja.gov.pl/069/informacje-dla-osob-ze-szczego/38510,Informacja-o-dostepnosci-Komendy-Powiatowej-Policji-w-Krosnie-Odrzanskim-dla-oso.html>  
2024-09-20, 01:51

## Informacja o dostępności Komendy Powiatowej Policji w Krośnie Odrzańskim dla osób z niepełnosprawnościami - Tekst łatwy do czytania (ETR)

---

### Dostępność budynku przy ulicy Sienkiewicza 22 w Krośnie Odrzańskim

Dojazd do Komendy Powiatowej Policji w Krośnie Odrzańskim

#### Parking

W bliskiej odległości od wejścia głównego przy ulicy Sienkiewicza znajduje się ogólnodostępny parking. Na parkingu zapewniono 2 miejsca parkingowe przeznaczone dla osób z niepełnosprawnościami.



Wejście do Komendy Powiatowej Policji w Krośnie Odrzańskim



Do wejścia głównego prowadzi jeden stopień, obok którego znajduje się podjazd dla osób z niepełnosprawnością, w tym osób poruszających się na wózku, wyposażony w poręcze. Podjazd oznaczony jest kontrastowo.



Po prawej stronie drzwi wejściowych do budynku, które otwierają się automatycznie, na ścianie znajduje się domofon.



### **Wnętrze budynku**

W holu głównym, na wprost drzwi wejściowych, usytuowany jest punkt recepcyjny, natomiast na prawo, stanowisko kierowania oficera dyżurnego Komendy Powiatowej Policji w Krośnie Odrzańskim który w momencie braku osoby dyżurującej w punkcie przyjęć interesantów pełni rolę osoby informującej.

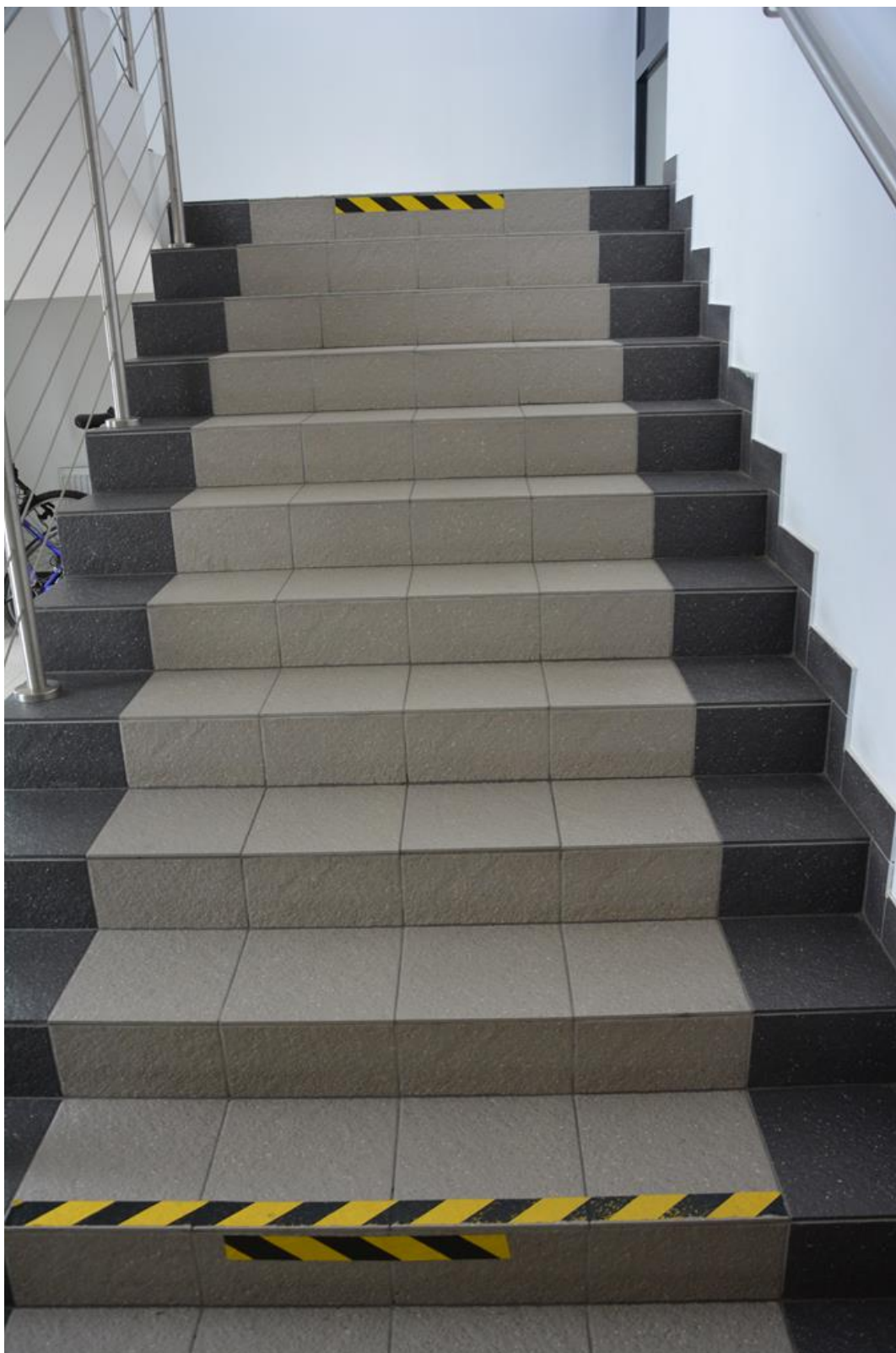




Dostęp na wszystkie kondygnacje budynku umożliwia winda znajdująca się po prawej stronie, za drzwiami otwieranymi za pomocą karty magnetycznej.

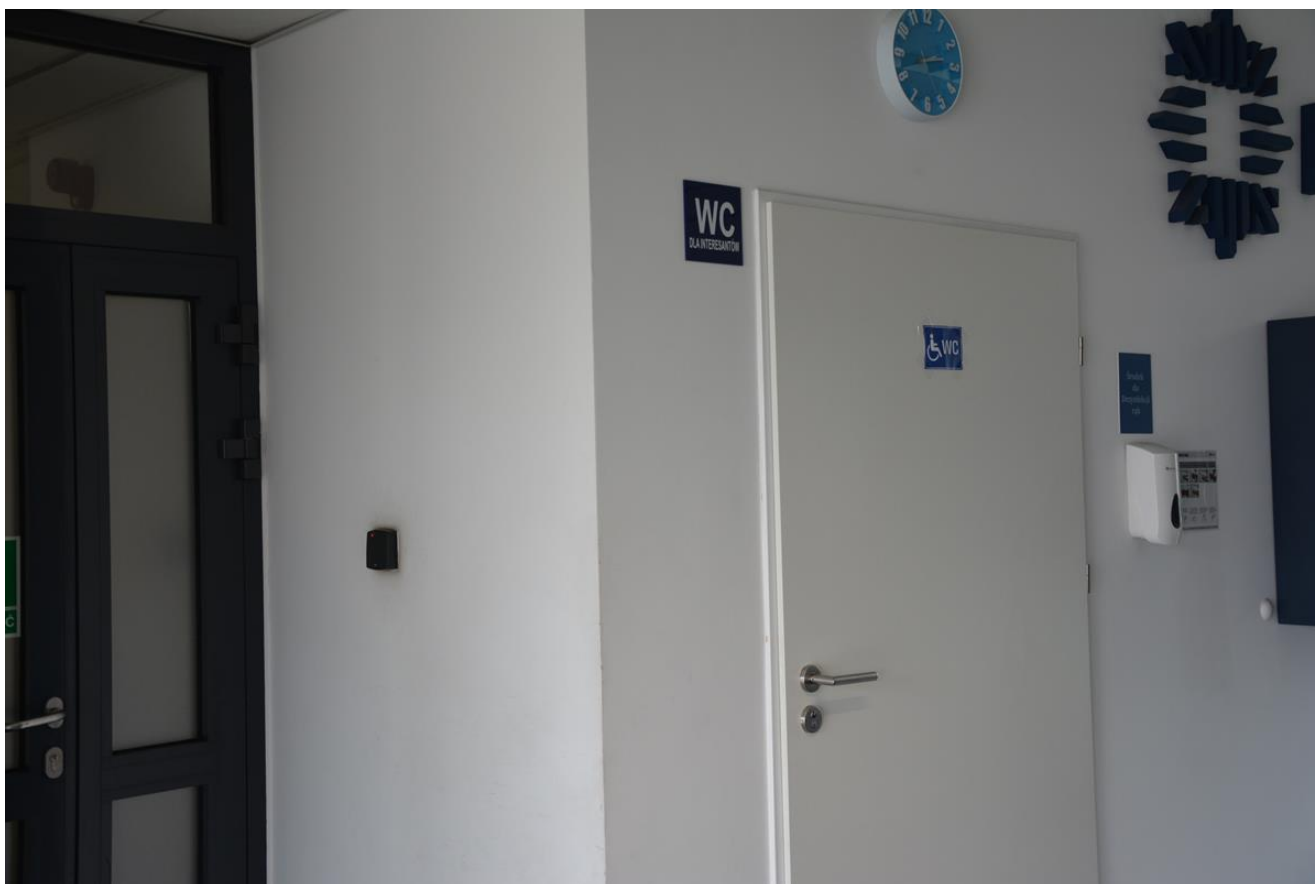


Do dalszych części obiektu prowadzą także schody, wyposażone w poręcze po obu stronach, znajdujące się na końcu korytarza, za drzwiami otwieranymi za pomocą karty magnetycznej. Krawędzie pierwszego i ostatniego stopnia biegu schodów oznakowane są taśmą ostrzegawczą (żółto-czarną).



Toalety dla interesantów znajdują się na każdym piętrze budynku. Toaleta usytuowana z lewej strony punktu recepcyjnego przystosowana jest dla osób z niepełnosprawnością, w tym poruszającym się na wózku. Taka toaleta znajduje się również na I piętrze budynku i usytuowana jest w pobliżu sekretariatu

głównego.



## **WAŻNE**

Interesanci nie poruszają się samodzielnie po obiekcie. Interesanci odbierani są z punktu recepcyjnego i poruszają się po terenie komendy w obecności funkcjonariusza Policji lub pracownika komendy policji (osoby wprowadzającej). Przejście z punktu recepcyjnego do dalszej części obiektu zabezpieczone jest drzwiami, których otwarcie możliwe jest tylko za pomocą karty magnetycznej. W holu głównym budynku komendy, na lewo drzwi głównych znajduje się pomieszczenie do przyjmowania interesantów.

Do budynku i wszystkich jego pomieszczeń można wejść z psem asystującym i psem przewodnikiem. W budynku istnieje możliwość załatwienia sprawy z pomocą tłumacza polskiego języka migowego i systemu języka migowego online, z wykorzystaniem terminali DX80.

Budynek wyposażony został w tablice informujące o drogach ewakuacji (w postaci piktogramów), a także dźwiękowy system powiadamiania alarmowego.

W budynku nie ma pętli indukcyjnych.

W okolicy budynku nie ma urządzeń dźwiękowych naprowadzających osoby niewidome i słabowidzące.

W budynku nie ma oznaczeń w alfabecie brajla.

## Metryczka

---

Data publikacji : 27.07.2023  
Data modyfikacji : 01.08.2023  
[Rejestr zmian](#)

Podmiot udostępniający informację:  
Komenda Powiatowa Policji w Krośnie Odrzańskim

Osoba udostępniająca informację:  
Justyna Kulka

Osoba modyfikująca informację:  
Justyna Kulka